

近隣にはスーパーやドラッグストアなどの商業施設が多くあります。広々としたお庭は、ドッグランとしても大活躍！

小中学校まで徒歩圏内、ファミリーにおススメ！東北本線・常磐線「岩沼」駅 1.26km 徒歩 16分

岩沼市二木中古住宅



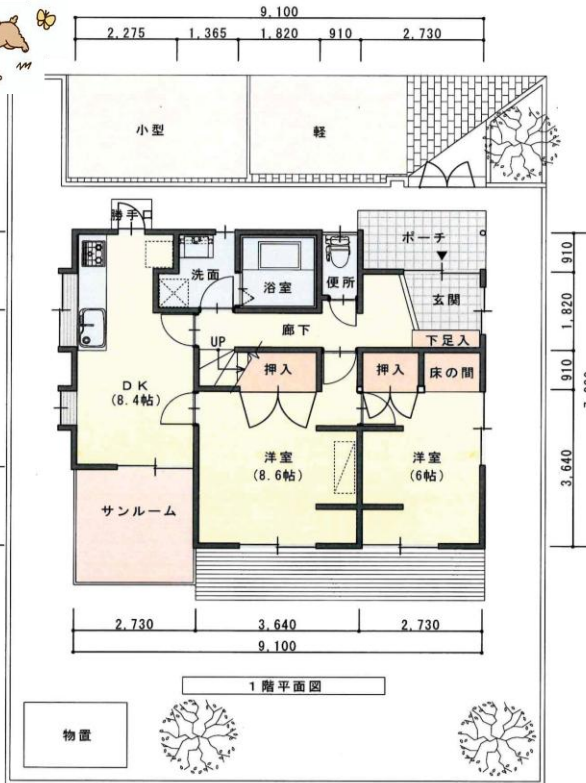
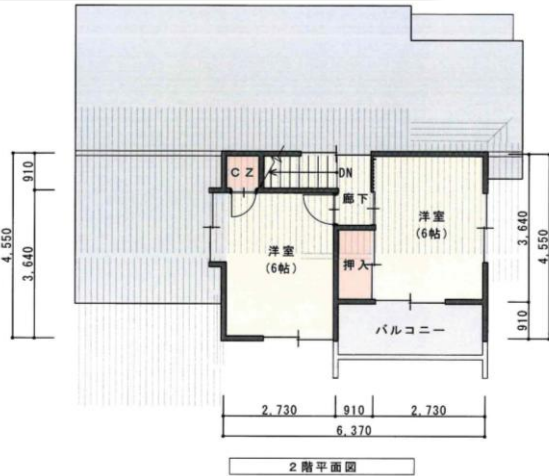
サンルーム付で
雨の日の洗濯も安心！



- ファミリーマート岩沼桑原店 400m 徒歩 5分
- セブン-イレブン 岩沼二木 2丁目店 600m 徒歩 8分
- クスリのアオキ二木店 400m 徒歩 5分
- ドラッグセイムス 岩沼館下店 800m 徒歩 10分
- ヨークベニマル岩沼西店 950m 徒歩 12分
- カワチ薬品 岩沼店 950m 徒歩 12分
- 岩沼桑原郵便局 650m 徒歩 9分
- 七十七銀行 岩沼支店 1.0km 徒歩 13分
- 岩沼市民図書館 900m 徒歩 12分



- 岩沼南小学校 1.1km 徒歩 14分
- 岩沼中学校 700m 徒歩 9分
- 岩沼南こばと幼稚園 950m 徒歩 12分
- 竹駒保育園 240m 徒歩 3分
- 岩沼市立南児童館 1.2km 徒歩 15分
- 岩沼市子育て支援センター 1.2km 徒歩 15分



| | | | | |
|-------|--|--|------|----------|
| 物件種目 | 中古戸建住宅 | | | |
| 価格 | 1,650万円 | | | |
| 物件所在地 | 宮城県岩沼市二木1丁目3-4-17 | | | |
| 交通 | 東北本線『岩沼』駅 1.26km 徒歩 16分 | | | |
| | 岩沼市民バス『竹駒神社西』停 280m 徒歩4分 | | | |
| 土地 | 土地権利 | 所有権 | 地目 | 宅地 |
| | 面積 | 197.80㎡ (59.83坪) | | |
| 建物 | 構造 | 木造 | 築年月 | 1985年12月 |
| | 面積 | 85.46㎡ (25.85坪) | | |
| | 間取り | 4DK/1階：DK8.4帖・洋室8.6帖・洋室6帖/2階：洋室6帖・洋室6帖 | | |
| 制限 | 都市計画 | 市街化区域 | 用途地域 | 準工業地域 |
| | 建ぺい率 | 60% | 容積率 | 200% |
| 設備 | 水道 | 公営水道 | 汚水 | 公共下水 |
| | 雑排水 | 公共下水 | ガス | プロパン |
| 駐車場 | 2台 | 引渡し | 要相談 | |
| 学区 | 岩沼市立岩沼南小学校 1.1km 徒歩14分 岩沼市立岩沼中学校 700m 徒歩 9分 | | | |
| 設備 | プロパンガス、電気、上水道、下水道、給湯、追焚機能、バス・トイレ別、シャワー、洗面所、シャワー付洗面台、洗濯機置場、バス1坪以上、スロップシンク、エアコン、収納スペース、駐車場2台分、モニター付きインターホン、ペット可、物置、シャワートイレ、照明器具、室内物干し、システムキッチン | | | |
| 備考 | ・現状での引渡しとなります。 ・外観写真/2026年3月撮影 ・現在居住中のため、内覧はご相談下さい。 | | | |

※現況と図面が異なる場合は現況優先

| | |
|------|------------|
| 取引態様 | 情報公開日 |
| 専任媒介 | 2026年3月31日 |